

R-802/A

Terpė – angliavandenilinės
dujos ir vandenilis

$T_{Pr} - 415^{\circ}C$

$T_D - 360^{\circ}C$

$P_{Pr} - 41\text{ bar}$

$P_D - 35,5\text{ bar}$

$P_H - 58,6\text{ bar}$

ATTACHMENT No.3_R-802A Blinding scheme

R-802/B

Terpė – angliavandenilinės
dujos ir vandenilis

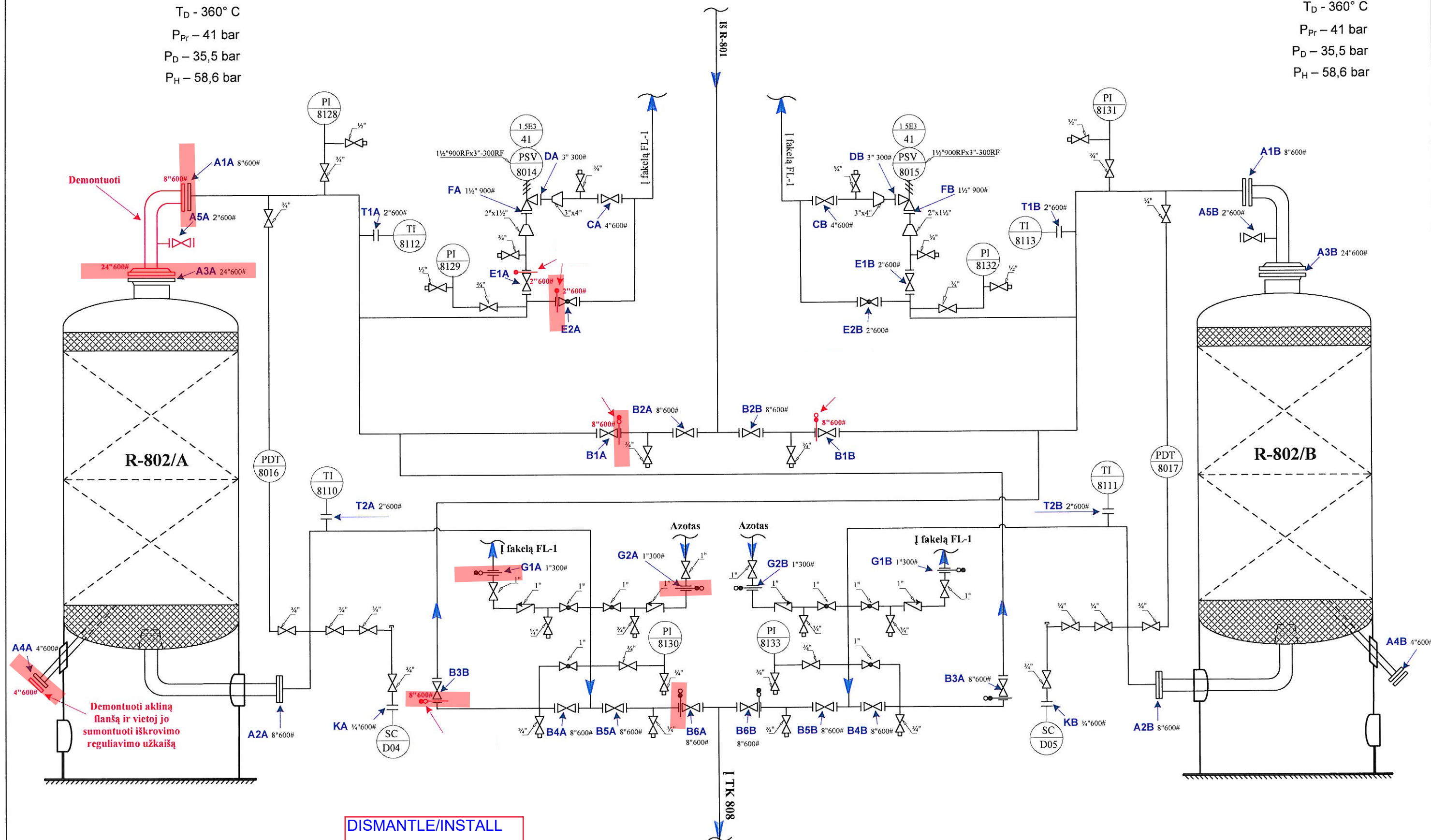
$T_{Pr} - 415^{\circ}C$

$T_D - 360^{\circ}C$

$P_{Pr} - 41\text{ bar}$

$P_D - 35,5\text{ bar}$

$P_H - 58,6\text{ bar}$



DISMANTLE/INSTALL

Demontuoti/sumontuoti

	Sekcija	Aparato technolog. Nr.
GP2	S-800	R-802/A,B